

Der Schnitt-Griffy

Schneiden und Abräumen in einem Arbeitsgang

Hydraulische Heckenschere mit Entnahmegreifer



HS 760 SE
mit integrierter Schwenkeinheit



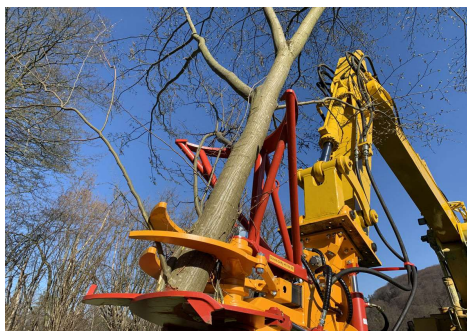
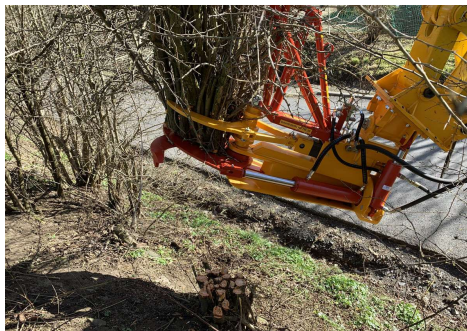
HS 650 SE
mit integrierter Schwenkeinheit



HS 650

Das Einsatzgebiet ist sehr umfangreich:
An der Straße, an Gewässern im Wald, zur
Landschaftspflege, für Kopfweiden, an Bahntrassen, für
Überlandleitungen und vieles mehr.
Die Hölzer werden von den zwei sich kreuzenden Messern
umklammert. Sind die Messerspitzen einmal geschlossen,
kann kein Holz mehr entweichen. Schon während des
Schneidevorgangs wird das Holz automatisch von dem

Greifer als Bündel festgehalten. Anschließend stützt sich
das Schnittgut an dem Haltebügel ab und kann so an sei-
nem Bestimmungsort geordnet abgelegt werden.
Ist der Schnitt-Griffy montiert an einem Rad- oder
Kettenbagger, kann der Baggerführer geschützt vor Regen
und Frost die Arbeiten am Gehölz bequem erledigen.
Als Zusatzausstattung ist auch ein Lasthalteventil für den
Greifer erhältlich.



Schnittbild



HS 850

Die Leistungsfähigkeit des Schnitt-Griffy hängt vom Basisgerät und von den örtlichen Gegebenheiten ab. Besonders bewährt haben sich Rad- oder Kettenbagger. Für den Hydraulikanschluss wird nur ein doppelt wirkendes Steuergerät mit entsprechenden Anschlussleitungen bis zum Auslegerende benötigt. Das Steuerventil muss dicht sein und eine Druckabsicherung haben. Für die Scherentypen HS 850 und HS 750 S haben wir eine Schwenkeinheit entwickelt. Sie dient dazu, Ihren Arbeitsbereich zu erweitern und gleichzeitig die Sicherheit zu erhöhen, da das Schnittgut gezielter angesteuert werden kann. Die Schwenkeinheit kann einfach zwischen dem Gerät und der Anbaukonsole montiert werden. Somit ist es auch möglich, die Schwenkeinheit an älteren Maschinen nachzurüsten. Für den Anschluss wird ein zusätzlicher, doppeltwirkender Steuerkreis benötigt.

Technische Daten

	HS 650 SE	HS 650	HS 760 SE	HS 760	HS 850
Länge in mm, ca.	1.350	1.350	1.600	1.600	1.750
Breite in mm, ca.	800	800	830	830	850
Höhe in mm, ca.	1.100	1.100	1.100	1.100	1.150
Gewicht in kg, ca.	315	270	400	365	475
Schnittleistung Erle in mm, ca.	200	200	230	230	280
Schnittleistung Eiche in mm, ca.	160	160	180	180	210
Öffnungsweite in mm, ca.	550	550	670	670	660
Ölstrom Q in Liter/min	60 – 100	60 – 100	60 – 100	60 – 100	80 – 100
Öldruck P in bar	200 – 220	200 – 220	250 – 270	250 – 270	270 – 300
Empfohlene Baggergröße in t	3 – 7	3 – 7	5 – 12	5 – 12	11 – 18
Mindesthubleistung in kg, ca.	700	650	900	850	1.500
Drehmoment in Nm, ca.	5.500		5.500		
Schwenkwinkel , ca.	2 x 55°		2 x 55°		
Ölstrom Q in Liter/min	20 – 40		20 – 40		
Öldruck P in bar	180 – 200		180 – 200		

Technische Daten

	SE 55.85 u. 55.75
Länge in mm, ca.	460
Breite in mm, ca.	420
Höhe in mm, ca.	680
Gewicht in kg, ca.	130
Hubmoment in Nm, ca.	max 10.000 650 kg Holzgewicht
Drehmoment in Nm, ca.	5.500
Schwenkwinkel , ca.	2 x 55°
Ölstrom Q in Liter/min	20 – 40
Öldruck P in bar	180 – 200



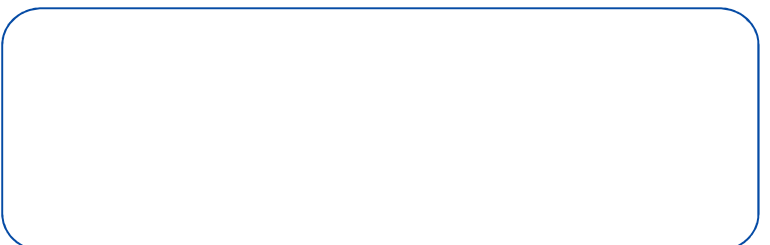
SE 55.85



Bolzen-Anbaukonsole

Technische Änderungen vorbehalten

Vertrieb durch:



**HANS HABBIG
MASCHINENBAU**
Ziegelhütte 1
D-36381 Schlüchtern
Tel.: +49 6661 71347
Fax: +49 6661 5922
info@hans-habbig.com
www.hans-habbig.com